

# تعليم لغة الإشارة للوالدين (TUFF)



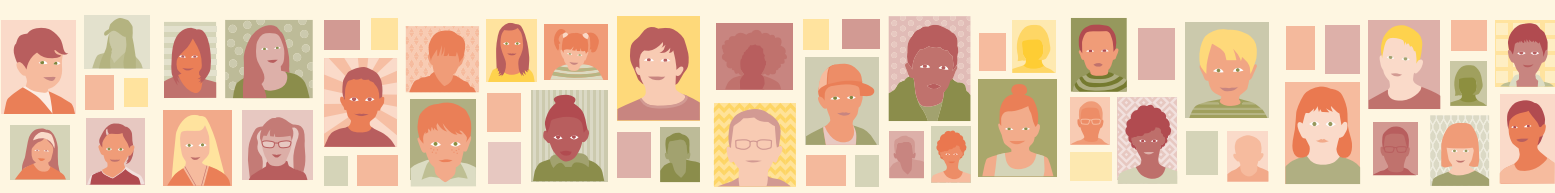
إن تطورنا اللغوي يبدأ في مرحلة مبكرة من حياتنا، ونحن في حاجة إلى اللغة للتطور اجتماعياً وعاطفياً ونفسياً. بكل بساطة للتمكن من فهم محيطنا. إن هذا الأمر ينطبق على جميع اللغات بما في ذلك لغة الإشارة.

## لغة الإشارة أو اللغة المنطوقة؟ هل يتوجب علي الإختيار؟

إن الباحثين متفقون في وقتنا هذا على أن وجود عدة لغات متاحة يمنحنا نحن البشر، مزايا نفسية وسلوكية، وكلما أتاحت اللغات للطفل في وقت أبكر، كلما تعززت ثقة البالغين في مقدرة الطفل على تعلم الأشياء وإن هذا بدوره يؤدي إلى التأثير إيجابياً على تطور الطفل، كما أن الأبحاث تظهر كذلك وجود علاقة بين مدى تمكن الأطفال من لغة الإشارة السويدية وبين مهاراتهم في اللغة السويدية. لا داع إذاً لإختيار لغة واحدة وإهما يمكننا استخدام كلتا اللغتين تبعاً للغة الأكثر مناسبة لموقف معين ولشخص معين.

## من يُعد أباً/أمًا

إذا كنت، كأحد الوالدين، في حاجة لتعلم لغة الإشارة لدعم طفلك في تطوره، فيمكن لك عندها الدراسة في دورة تعليم لغة الإشارة للوالدين TUFF. إن المقصود بأحد الوالدين هنا هو أن يكون لديك حق الحضانة أو أن تكون متزوجاً من أو متعايشاً مع الوالد أو الوالدة. إن الدورة مجانية ومتوفرة في أماكن عدة في أنحاء البلاد. يمكن لك أن تختار بنفسك مكان الدورة التعليمية.



## محتوى وبرنامج الدورة

تتضمن الدورة 240 ساعة تدريسية وذلك في إطار برنامج تم وضعه من قبل هيئة شؤون المدارس، وقد تم تقسيم التدريس إلى ثلاثة مستويات دراسية: المستوى الأساسي والمستوى التكميلي والمستوى المعقد. إن محتوى الدورة وهدفها هما ذاتهما بغض النظر عن الجهة التي تقوم بتأمين الدورة إلا أن الأساليب التدريسية قد تختلف بين جهة وأخرى. إن هذا الأمر قد يتراوح بين قيامك بدراسة دورة مسائية بضعة ساعات في الأسبوع أو دورة دراسية أثناء العطل أو مخيم لمدة أسبوع كامل مع عائلتك. تسمح بعض الدورات كذلك للأطفال والأخوة أن يكونوا بصحبتك حيث يمكن أن يتاح لهم عندها أن يتعلموا أيضاً لغة الإشارة وأن يشاركوا في نشاطات ممتعة.

## سيكون في وسعك أن تتعلم:

- فهم لغة الإشارة المستخدمة في الحياة اليومية
- استخدام لغة الإشارة في الوصف والتحدث
- التحدث مع طفلك عن أمور تخص الحياة اليومية، مع اكتساب بعض المقدرة على تعديل لغتك تبعاً للوضع.
- التفريق بين مركبات البنية اللغوية ومتابعة المسار المعياري اللغوي للغة الإشارة السويدية.
- اكتساب الثقة بمقدراتك اللغوية والتجروء على استخدام لغة الإشارة في مواقف الحياة اليومية مع الأشخاص الذين يستخدمون لغة الإشارة.

## أين تتواجد الدراسات؟

تتوفر الدراسة في عدة أماكن في السويد، وإن الجهات التي تقوم بتأمين دورات TUFF متعددة. قد يتعلق الأمر بمراكز دراسات البالغين أو جهات أخرى قد تقدمت بطلباتها لتأمين هكذا دراسات وحصلت على الموافقة على ذلك وحصلت أيضاً على دعم مادي من مديرية الطرق التربوية الخاصة للتدريس. يمكن لك أن تختار الدراسة لدى جهة التدريس التي تناسبك وتفي بحاجاتك على أتم وجه ويمكن لك كذلك التبديل بين الجهات المختلفة للتدريس ضمن نطاق ال 240 ساعة تدريس المخصصة لك.

## ما هي المعارف الأساسية التي يجب توفرها لدي؟

كي تتمكن من استيعاب المحتوى الدراسي للدورة بشكل جيد، فأنت في حاجة لأن تكون متمكناً من المعارف الأساسية للغة الإشارة. يمكن لك أن تكون هنا قد درست الدورة التمهيديّة في لغة الإشارة المنظمة من قبل التنظيم النيابي للمحافظة أو أن تكون قد تعلمت هذه الأساسيات بطريقة أخرى. يمكن للجهات المنظمة للدورات أن تقوم بمساعدتك في حال كونك غير متأكد فيما إذا كانت معارفك الأساسية كافية.

## دراسة مجانية

إن الدراسة والمسكن وملاحظة الأطفال لا تكلف شيئاً، إلا أنه يتوجب عليك أن تقوم بنفسك بشراء الطعام والشراب. يمكن لك الحصول على بعض التعويض من هيئة الدعم الدراسي عن دخل العمل الذي خسرتَه بسبب مشاركتك في الدورة وكذلك مصاريف السفر.

## المزيد من المعلومات والتسجيل

يمكن لك على موقع مديرية الطرق التربوية الخاصة للتدريس [www.spsm.se/TUFF](http://www.spsm.se/TUFF) أن تقرأ المزيد حول أماكن توفر TUFF وحول الأساليب التدريسية المختلفة وامكانية توفر خدمة ملاحظة الأطفال ... وما إلى ذلك. يمكن لك كذلك أن تقوم بإرسال بريد الكتروني إلى [statsbidrag@spsm.se](mailto:statsbidrag@spsm.se) أو الإتصال الهاتفي على الرقم 010 - 473 50 00. يمكن لك أن تقوم بالتسجيل والحصول على المزيد من المعلومات المفصلة لدى جهة التدريس التي تختارها.

## تعليم متساو للجميع

إن مديرية الطرق التربوية الخاصة للتدريس SPSM، تعمل في سبيل تمكين الأطفال والشبان والبالغين، وبغض النظر عن قصورهم الوظيفي، من بلوغ أهدافهم الدراسية. تقوم بذلك عبر الدعم التربوي الخاص والتدريس في المدارس المتخصصة وتوفير وسائل التعليم والدعم المادي الحكومي. إن الدعم الذي تقدمه قد يتعلق بالتعليم الفردي أو بعمل المدرسين أو بالنشاطات أو بالمنظمات. إن ما نقدمه يشكل اجراءً تكملياً لما تقدمه المدارس والبلديات.