

# Bidrag för vissa studier

Studerar du eller tänker du börja studera inom särskild utbildning för vuxna? Då kan du söka bidrag för vissa studier.



## Vem kan söka?

Bidrag för vissa studier kan sökas av dig som studerar inom särskild utbildning för vuxna. För att få bidrag ska du ha fyllt minst 18 år under året som ansökan gäller.

## Bidrag

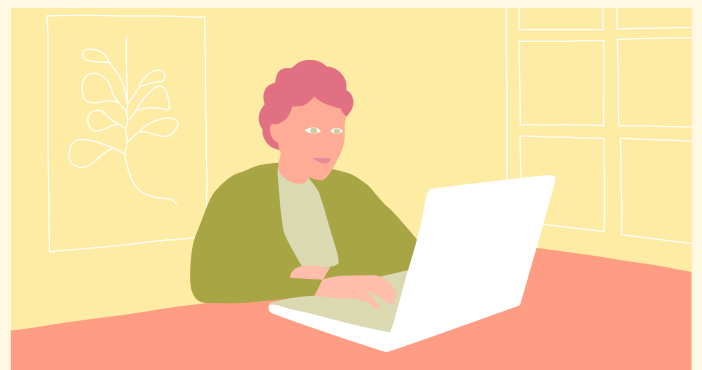
Du kan söka bidrag för de timmar som du är med i undervisningen. Bidraget är 82 kronor per timme upp till åtta timmar per dag. Du kan få högst 9 700 kronor per månad. Det motsvarar 118 timmar. Bidraget är skattefritt. Bidraget betalas ut en gång per månad.

## Begränsningar i bidraget

Du kan inte söka det här bidraget om du samtidigt får studiestöd från CSN, aktivitetsstöd, utvecklingsersättning eller etableringsersättning. Du får heller inte ha hel sjukersättning eller hel aktivitetsersättning.

## Ansökan

Det är din skola som skickar in ansökan och rapporterar de timmar du studerat. Ansökan bör skickas in senast en månad innan utbildningen börjar.



## Vill du veta mer?

Du hittar mer information på vår webbplats [www.spsm.se](http://www.spsm.se)